

MONTHLY MEMBERSHIP PROGRESS REPORT

LOCAL BRAZIL

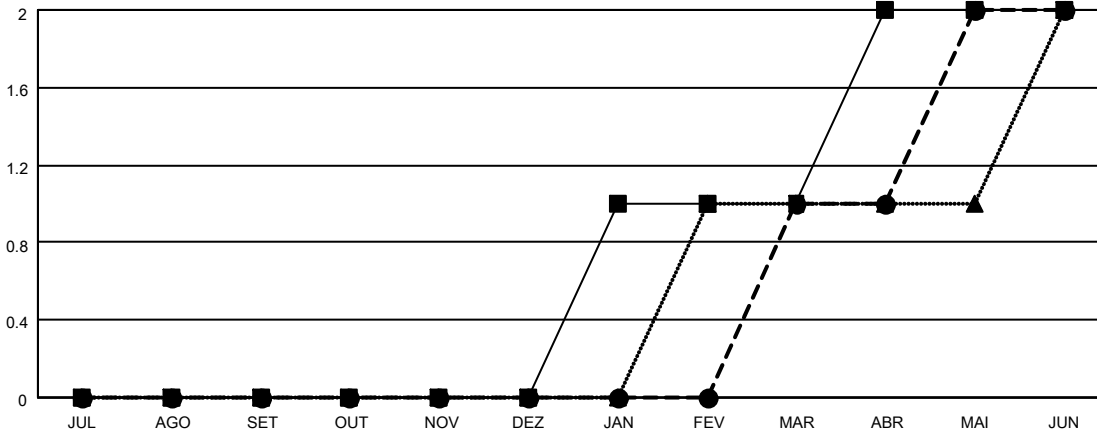
District LB 1

Results as of: 6/30/2023

Clubes			
RESULTADOS PARA 2022-2023			
TRIMESTRE	META DE NOVOS CLUBES	NOVOS CLUBES	CLUBES BAIXADO
JUL/AGO/SET	0	0	3
OUT/NOV/DEZ	0	0	0
JAN/FEV/MAR	1	1	0
ABR/MAI/JUN	1	1	0

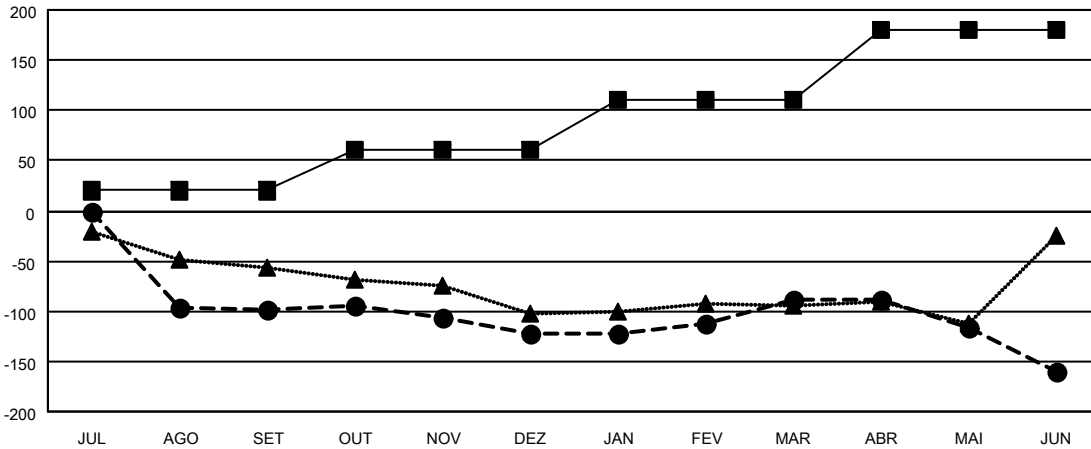
Sócios			
RESULTADOS PARA 2022-2023			
TRIMESTRE	META DE CRESCIMENTO LÍQUIDO DE ASSOCIADOS	CRESCIMENTO REAL DE ASSOCIADO	BAIXA REAL DE ASSOCIADOS (incluindo transferências)
JUL/AGO/SET	20	23	120
OUT/NOV/DEZ	40	110	70
JAN/FEV/MAR	50	49	17
ABR/MAI/JUN	70	63	135

CUMULATIVO DO NÚMERO REAL E METAS DE NOVOS CLUBES



-■- METAS DO ANO VIGENTE PARA NOVOS CLUBES
 -●- NÚMERO REAL DE NOVOS CLUBES DO ANO VIGENTE
 -▲- NÚMERO REAL DE NOVOS CLUBES DO ANO PASSADO

CUMULATIVO DO NÚMERO REAL E METAS DE SÓCIOS



-■- META DE CRESCIMENTO LÍQUIDO DE ASSOCIADOS
 -●- CRESCIMENTO REAL DE ASSOCIADO
 -▲- QUADRO ASSOCIATIVO REAL DO ANO PASSADO

CLUBES BAIXADOS: 3	29 CLUBS OF 50 ADICIONADO 1 OU MAIS NOVOS SÓCIOS	<u>DISTRIBUIÇÃO POR SEXO</u>	
<u>SÓCIOS BAIXADOS</u>		MASCULINO	635 (53.95%)
FALECIDO	23	FEMININO	542 (46.05%)
CLUBES CANCELADOS	87	NON BINARY	0 (0.00%)
OUTRO	232	PREFER NOT TO ANSWER	0 (0.00%)
TOTAL	342	TOTAL DE ASSOCIADOS EM UNIDADES FAMILIARES	545
		ASSOCIADOS FAMILIARES PAGANDO A METADE DAS QUOTAS	289

[CLIQUE AQUI PARA OS DADOS CUMULATIVOS DO QUADRO ASSOCIATIVO](#)